



Evangelische
Hochschule
Nürnberg

Evangelische Hochschule für angewandte
Wissenschaften - Evangelische Fachhoch-
schule Nürnberg
Lutheran University of Applied Sciences

Informationen für Studieninteressierte
BACHELORSTUDIUM PFLEGE
(B.Sc. & BERUFSZULASSUNG)

BERUFSFELD „PFLEGE“ FÜR SIE?



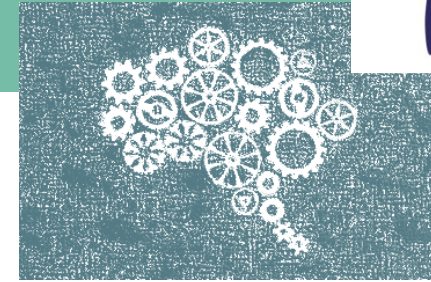
- Arbeit **mit und nahe** am Menschen aller Altersstufen
- Sozialer Beruf, der die Perspektiven von **Medizin, Sozialwissenschaften und Pflege** verbindet
- Berufsfeld in **dynamischer Entwicklung**
- Vielfältige fachliche und **akademische Weiterentwicklungsmöglichkeiten**

AUSGANGSSITUATION FÜR DIE AKADEMISCHE PFLEGEAUSBILDUNG



- **Wachsende Anforderungen** in der Gesundheits- und Pflegeversorgung
 - Steuerung und Gestaltung **hochkomplexer Pflegeprozesse** erforderlich
 - Bedarf an **akademisch qualifizierten Pflegefachkräften** steigt
-
- ▶ **10 bis 20 Prozent akademisch qualifizierte Pflegefachpersonen** in der direkten Patientenversorgung gefordert (Wissenschaftsrat 2012, 2017)
 - ▶ Seit 2000: ausbildungsintegrierte Bachelorstudiengänge in Deutschland, die zur Berufsausübung in der Pflege qualifizieren (BFS, Hochschule, Praxiseinrichtung)
 - ▶ Seit 2010: Masterstudiengänge Advanced Nursing Practice (Erweiterte und vertiefte Pflegepraxis)
 - ▶ Seit 2020: primärqualifizierende hochschulische Pflegeausbildung (Hochschule, Praxiseinrichtung)

HOCHSCHULISCHE PFLEGEAUSBILDUNG GEMÄß PFLEGEBERUFEGESETZ (2020)



- ✓ Umsetzung EU-rechtlicher Vorgaben
- ✓ Generalistisches Ausbildungskonzept
- ✓ Hochschulische Pflegeausbildung optional zur beruflichen Pflegeausbildung

Zielsetzung:

- befähigt zur Pflege an zu pflegenden Menschen **aller Altersstufen** (§ 37 Abs. 1 PflBG)
→ Die hochschulische Ausbildung dient der **direkten Pflegeversorgung**
- Das Studium deckt die **Vermittlung der Kompetenzen der beruflichen Pflegeausbildung** mit ab und geht über diese hinaus (§ 37 Abs. 3 PflBG)
- Ausbildung von „**Reflective Practitioners**“

ERWEITERTES KOMPETENZPROFIL IM PFLEGESTUDIUM GEMÄß PFLEGEBERUFEGESETZ (2020)



→ **Berufsausbildung** (§ 5 PflBG)

■ „Die Ausbildung (...) vermittelt die für die selbständige, umfassende und prozessorientierte Pflege von Menschen aller Altersstufen in akut und dauerhaft stationären sowie ambulanten Pflegesituationen erforderlichen

fachlichen und personalen Kompetenzen (...).“



→ **Bachelorstudium** (§ 37 PflBG)

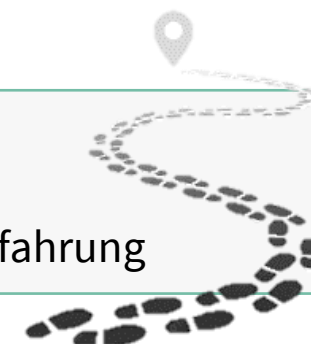
■ Befähigung zur professionellen Ausübung der Pflege im Sinne des § 5 mit **erweiterten Zielen:**

- Wissenschaftliche Kompetenzen
- Steuerung und Gestaltung hochkomplexer Pflegeprozesse
- Praxisorientierte Umsetzung von Leitlinien und Expertenstandards
- Anwendung aktueller Forschungsergebnisse
- Weiterentwicklung der pflegerischen Versorgung
- Übernahme von heilkundlichen Aufgaben

RAHMENBEDINGUNGEN



Dauer	Vollzeit: 7 Semester (210 ECTS) Teilzeit: 5 Semester (110 ECTS; 100 ECTS anerkannt) für Bewerber*innen mit einer abgeschlossenen Pflegeberufsausbildung
Form	Duales praxisintegrierendes Studium
Abschluss	Staatl. Berufszulassung als Pflegefachfrau, Pflegefachmann oder Pflegefachperson Bachelor of Science (B.Sc.)
Beginn	Jährlich zum Wintersemester (1. Oktober)
Didaktik	Präsenz- und Online-Lehre Praxisphasen Skills-/SimLab Theorie-Praxis-Transfer
Kooperationen	> 30 Träger der praktischen Ausbildung in Bayern
Zulassungsvoraussetzung	<ul style="list-style-type: none">• (Fach-)Abiturient*innen mit Hochschulzugangsberechtigung• Beruflich Qualifizierte ohne Hochschulzugangsberechtigung → zwei Jahre einschlägige Berufsausbildung und drei Jahre einschlägige Berufserfahrung



VERFAHRENSWEG – IMMATRIKULATION



1. Abschluss der Kooperationsvereinbarung

• EVHN & Praxisstelle

2. Bewerbung bei den Ausbildungsträgern

• Studierende*r

3. Bewerbungsgespräch & Auswahlverfahren

• Praxisstelle

4. Abschluss des Ausbildungsvertrages

• Praxisstelle & Studierende*r

5. Einschreibung über Primuss an der EVHN - Auswahlverfahren

• Studierende*r

6. Immatrikulation bei vollständigen Bewerbungsunterlagen

• EVHN

PFLEGESTUDIUMSTÄRKUNGSGESETZ (PFLSTUDSTG)



Finanzierung
der hochschulischen
Pflegeausbildung
durch den PAF

Monatliche Vergütung
während des
gesamten Studiums



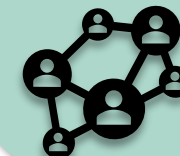
Neues Format:
**Duales
praxisintegrierendes
Studium**

Studierende schließen einen
Ausbildungsvertrag mit
einem Träger der praktischen
Ausbildung ab



**Erweiterung des
Qualifikationsziels**

**Übernahme erweiterter
heilkundlicher Aufgaben**
Chronische Wunden, Demenz,
Diabetische Stoffwechsellaage



BACHELOR PFLEGE: STUDIENGANGSKONZEPTION (II)

THEORIE (4.200 Stunden = 140 ECTS) & PRAXIS (2.300 Stunden = 70 ECTS)

2.100 Stunden Lehrveranstaltungen

- ✓ **11 Grundlagenmodule**
- ✓ **15 Vertiefungsmodule**
- ✓ **1 Wahlpflichtmodul** (Bachelorarbeit)
- ✓ Praxisbezogene Übungen im **Skills-/SimLab**



2.300 Stunden Praxiszeit

- ✓ **200 Stunden Vorpraktikum** in pflegerischen Einsatzfeldern
- ✓ **11 Praxismodule** im Umfang von 2.100 Stunden; Praxiseinsätze bei kooperierenden Einrichtungen unterschiedlicher Versorgungsbereiche
- ✓ Davon 3 Module mit Fokus auf **erweiterte Heilkunde** (Diabetes, Demenz, chronische Wunden)
- ✓ **Integrierte Praxisphasen** in jedem Semester
- ✓ **Einsatzbereiche & Vertiefungsschwerpunkte:** Akutpflege, Langzeitpflege, ambulante Pflege, pädiatrische Pflege, psychiatrische Pflege

Studienverlaufsplan für den Bachelorstudiengang Pflege (B.Sc.) – Praxisintegrierendes duales Vollzeitstudium (ab WiSe 2025/26)

1. Semester	2. Semester	3. Semester	4. Semester	5. Semester	6. Semester	7. Semester
<p>Modul 1.1 Einführung in den Pflegeberuf 5 ECTS (5 SWS)</p>	<p>Modul 1.6 Ethik und Recht 5 ECTS (5 SWS)</p>	<p>Modul 1.10 Gesundheitssystem und pflegerische Versorgungssettings 5 ECTS (4 SWS)</p>	<p>Modul 2.3 Pflegerforschung und Evidence based Nursing and Caring 5 ECTS (4 SWS)</p>	<p>Modul 2.7 Psychiatrische Pflege 5 ECTS (5 SWS) Skills Lab (1 SWS)</p>	<p>Modul 2.11 Pflege bei chronischer Krankheit, Rehabilitation und Behinderung 5 ECTS (5 SWS) Skills Lab (1 SWS) Staatl. Prüfung (schriftl.)</p>	<p>Modul 2.14 Forschungsanwendung und Praxisentwicklung 4 ECTS (4 SWS) Staatl. Prüfung (mündl.)</p>
<p>Modul 1.2 Pflegerwissenschaftliche Grundlagen 5 ECTS (5 SWS) Skills Lab (1 SWS)</p>	<p>Modul 1.7 Sozialwissenschaftliche Grundlagen 5 ECTS (5 SWS)</p>	<p>Modul 1.11 Wissensbasierte Grundlagen der Pflegepraxis III 5 ECTS (5 SWS) Skills Lab (1 SWS)</p>	<p>Modul 2.4 Akutpflege I 5 ECTS (5 SWS) Skills Lab (1 SWS)</p>	<p>Modul 2.8 Onkologische Pflege und Palliative Care 5 ECTS (5 SWS) Skills Lab (1 SWS)</p>	<p>Modul 2.12 Versorgungs- und Steuerungsinstrumente im interprofessionellen Kontext 5 ECTS (5 SWS) Staatl. Prüfung (schriftl.)</p>	<p>Modul 2.15 Implementierung der erweiterten Heilkundeausübung in der Praxis 3 ECTS (3 SWS) Staatl. Prüfung HK (mündl.)</p>
<p>Modul 1.3 Medizinische und naturwissenschaftliche Grundlagen 5 ECTS (5 SWS)</p>	<p>Modul 1.8 Pflegetheorien und Klassifikationssysteme 5 ECTS (4 SWS) Skills Lab (0,5 SWS)</p>	<p>Modul 2.1 Pflege im Kontext von Ethik, Kultur und Geschichte 5 ECTS (4 SWS)</p>	<p>Modul 2.5 Patienten- und Familienedukation 5 ECTS (5 SWS) Skills Lab (1 SWS)</p>	<p>Modul 2.9 Betriebswirtschaftslehre und Qualitätsmanagement 5 ECTS (4 SWS)</p>	<p>Modul 2.13 Akutpflege II 5 ECTS (5 SWS) Skills Lab (1 SWS) Staatl. Prüfung (schriftl.)</p>	<p>Modul 4.1 Bachelorarbeit 13 ECTS (1 SWS)</p>
<p>Modul 1.4 Gesundheitswissenschaftliche Grundlagen 5 ECTS (5 SWS)</p>	<p>Modul 1.9 Wissensbasierte Grundlagen der Pflegepraxis II 5 ECTS (5 SWS) Skills Lab (1,5 SWS)</p>	<p>Modul 2.2 Pflege im Alter 5 ECTS (5 SWS)</p>	<p>Modul 2.6 Pflege von Mutter und Kind 5 ECTS (5 SWS) Skills Lab (0,5 SWS)</p>	<p>Modul 2.10 Fallstudien im Kontext der erweiterten Heilkundeausübung 5 ECTS (5 SWS) Staatl. Prüfung HK (schriftl.)</p>		
<p>Modul 1.5 Wissensbasierte Grundlagen der Pflegepraxis I 5 ECTS (5 SWS) Skills Lab (1,5 SWS)</p>						
<p>Modul 3.1 Pflichteinsatz 1 12 ECTS (1,5 SWS) 350 Stunden</p>	<p>Modul 3.2a Pflichteinsatz 2 8 ECTS (1,5 SWS) 250 Stunden</p>	<p>Modul 3.2b Pflichteinsatz 2 Erweiterte Heilkunde 5 ECTS (0,5 SWS) 150 Stunden</p>	<p>Modul 3.3 Pflichteinsatz Pädiatrische Pflege 5 ECTS (1,75 SWS) 150 Stunden</p>	<p>Modul 3.4b Pflichteinsatz 3 8 ECTS (1,25 SWS) 250 Stunden</p>	<p>Modul 3.5b Vertiefungseinsatz 2 5 ECTS (1 SWS) 150 Stunden Staatl. Prüfung (prakt.)</p>	<p>Modul 3.6 Pflichteinsatz Psychiatrische Pflege 5 ECTS (1,5 SWS) 150 Stunden</p>
			<p>Modul 3.4a Pflichteinsatz 3 Erweiterte Heilkunde 5 ECTS (0,25 SWS) 150 Stunden</p>	<p>Modul 3.5a Vertiefungseinsatz 1 7 ECTS (1 SWS) 200 Stunden</p>	<p>Modul 3.5c Vertiefungseinsatz Erweiterte Heilkunde 5 ECTS (0,5 SWS) 150 Stunden Staatl. Prf. HK (prakt.)</p>	<p>Modul 3.7 Weiterer Einsatz 5 ECTS (0,5 SWS) 150 Stunden</p>

Gesamt: 210 ECTS - Theorie: 140 ECTS - Praxis: 70 ECTS - Workload: 30 ECTS pro Semester

Studienverlaufsplan für den Bachelorstudiengang Pflege (B.Sc.) – Teilzeitstudium für Quereinsteigende mit Berufszulassung (ab WiSe 2026/27)

1. Semester	2. Semester	3. Semester	4. Semester	5. Semester	6. Semester	7. Semester
Modul 1.1 Einführung in den Pflegeberuf 5 ECTS (5 SWS) A	Modul 1.6 Ethik und Recht 5 ECTS (5 SWS) A	Modul 1.10 Gesundheitssystem und pflegerische Versorgungssettings 5 ECTS (4 SWS) A	Modul 2.3 Pflegeforschung und Evidence based Nursing and Caring 5 ECTS (4 SWS)	Modul 2.7 Psychiatrische Pflege 5 ECTS (5 SWS) Skills Lab (1 SWS)	Modul 2.11 Pflege bei chronischer Krankheit, Rehabilitation und Behinderung 5 ECTS (5 SWS) Skills Lab (1 SWS) Staatl. Prüfung (schriftl.)	Modul 2.14 Forschungsanwendung und Praxisentwicklung 4 ECTS (4 SWS) Staatl. Prüfung (mündl.)
Modul 1.2 Pflegewissenschaftliche Grundlagen 5 ECTS (5 SWS) Skills Lab (1 SWS)	Modul 1.7 Sozialwissenschaftliche Grundlagen 5 ECTS (5 SWS) A	Modul 1.11 Wissensbasierte Grundlagen der Pflegepraxis III 5 ECTS (5 SWS) Skills Lab (1 SWS)	Modul 2.4 Akutpflege I 5 ECTS (5 SWS) Skills Lab (1 SWS)	Modul 2.8 Onkologische Pflege und Palliative Care 5 ECTS (5 SWS) Skills Lab (1 SWS)	Modul 2.12 Versorgungs- und Steuerungsinstrumente im interprofessionellen Kontext 5 ECTS (5 SWS) Staatl. Prüfung (schriftl.)	Modul 2.15 Implementierung der erweiterten Heilkundeausübung in der Praxis 3 ECTS (3 SWS) Staatl. Prüfung HK (mündl.)
Modul 1.3 Medizinische und naturwissenschaftliche Grundlagen 5 ECTS (5 SWS) A	Modul 1.8 Pflegetheorien und Klassifikationssysteme 5 ECTS (4 SWS) Skills Lab (0,5 SWS) A	Modul 2.1 Pflege im Kontext von Ethik, Kultur und Geschichte 5 ECTS (4 SWS) A	Modul 2.5 Patienten- und Familienedukation 5 ECTS (5 SWS) Skills Lab (1 SWS)	Modul 2.9 Betriebswirtschaftslehre und Qualitätsmanagement 5 ECTS (4 SWS)	Modul 2.13 Akutpflege II 5 ECTS (5 SWS) Skills Lab (1 SWS) Staatl. Prüfung (schriftl.)	Modul 4.1 Bachelorarbeit 13 ECTS (1 SWS)
Modul 1.4 Gesundheitswissenschaftliche Grundlagen 5 ECTS (5 SWS) A	Modul 1.9 Wissensbasierte Grundlagen der Pflegepraxis II 5 ECTS (5 SWS) Skills Lab (1,5 SWS) A	Modul 2.2 Pflege im Alter 5 ECTS (5 SWS)	Modul 2.6 Pflege von Mutter und Kind 5 ECTS (5 SWS) Skills Lab (0,5 SWS)	Modul 2.10 Fallstudien im Kontext der erweiterten Heilkundeausübung 5 ECTS (5 SWS) Staatl. Prüfung HK (schriftl.)		
Modul 1.5 Wissensbasierte Grundlagen der Pflegepraxis I 5 ECTS (5 SWS) Skills Lab (1,5 SWS) A						
Modul 3.1 Pflichteinsatz 1 12 ECTS (1,5 SWS) 350 Stunden A	Modul 3.2a Pflichteinsatz 2 8 ECTS (1,5 SWS) 250 Stunden A	Modul 3.2b Pflichteinsatz 2 Erweiterte Heilkunde 5 ECTS (0,5 SWS) 150 Stunden	Modul 3.3 Pflichteinsatz Pädiatrische Pflege 5 ECTS (1,75 SWS) 150 Stunden A	Modul 3.4b Pflichteinsatz 3 8 ECTS (1,25 SWS) 250 Stunden A	Modul 3.5b Vertiefungseinsatz 2 5 ECTS (1 SWS) 150 Stunden Staatl. Prüfung (prakt.)	Modul 3.6 Pflichteinsatz Psychiatrische Pflege 5 ECTS (1,5 SWS) 150 Stunden A
			Modul 3.4a Pflichteinsatz 3 Erweiterte Heilkunde 5 ECTS (0,25 SWS) 150 Stunden	Modul 3.5a Vertiefungseinsatz 1 7 ECTS (1 SWS) 200 Stunden A	Modul 3.5c Vertiefungseinsatz Erweiterte Heilkunde 5 ECTS (0,5 SWS) 150 Stunden Staatl. Prf. HK (prakt.)	Modul 3.7 Weiterer Einsatz 5 ECTS (0,5 SWS) 150 Stunden A

Die **Anrechnung (A)** von Ausbildungsinhalten im Umfang von 100 ECTS für Pflegefachpersonen mit Berufszulassung ist möglich, muss aber individuell geprüft werden!

Praxisintegrierendes duales Vollzeitstudium (7 Semester)

1. Studienjahr			
KW	M	1. Semester (WiSe)	
40			
41	Oktober 2025		
42			
43			
44			
45	November		
46			
47		- Modul 3.1 -	
48		Pflichteinsatz 1	
49			
50	Dezember		
51			
52			
1	Januar 2026		
2			
3			
4			
5			
6			
7	Februar		
8		- Modul 3.1 -	
9		Pflichteinsatz 1	
10	März		
11			

KW	M	2. Semester (SoSe)	
12	März		
13			
14			
15			
16	April		
17			
18		- Modul 3.1 -	
19		Pflichteinsatz 1	
20			
21	Mai		
22			
23			
24			
25	Juni		
26			
27			
28			
29	Juli		
30			
31		- Modul 3.2a -	
32		Pflichteinsatz 2	
33			
34	August		
35			
36			
37	September		
38			
39			

2. Studienjahr			
KW	M	3. Semester (WiSe)	
40			
41		- Modul 3.2a -	
42	Oktober 2026	Pflichteinsatz 2	
43			
44			
45			
46	November		
47			
48			
49			
50	Dezember		
51			
52		- Modul 3.2a -	
53		Pflichteinsatz 2	
1	Jan. 2027		
2			
3			
4			
5			
6	Februar		
7		- Modul 3.2b -	
8		Pflichteinsatz 2 – Heilkunde	
9			
10	März		

KW	M	4. Semester (SoSe)	
11	März		
12			
13	April		
14		- Modul 3.3 -	
15		Pflichteinsatz Pädiatrie	
16			
17			
18			
19	Mai	- Modul 3.3 -	
20		Pflichteinsatz Pädiatrie	
21			
22			
23	Juni		
24			
25			
26			
27			
28	Juli		
29			
30		- Modul 3.4a -	
31		Pflichteinsatz 3 – Heilkunde	
32	August		
33			
34			
35			
36	September		
37			
38			
39			

3. Studienjahr			
KW	M	5. Semester (WiSe)	
40			
41			
42		- Modul 3.4b -	
43	Oktober 2027	Pflichteinsatz 3	
44			
45	November		
46			
47			
48			
49	Dezember		
50			
51		- Modul 3.4b -	
52		Pflichteinsatz 3	
1	Jan. 2028		
2			
3			
4		staatl. Prüfung HK (schriftl.)	
5			
6	Februar		
7			
8		- Modul 3.5a -	
9	März	Vertiefungseinsatz	
10			

KW	M	6. Semester (SoSe)	
11	März	- Modul 3.5a -	
12		Vertiefungseinsatz	
13	April		
14			
15			
16			
17			
18			
19	Mai	- Modul 3.5b -	
20		Vertiefungseinsatz	
21			
22			
23	Juni		
24			
25			
26			
27	Juli	staatl. Prüfung (schriftl.)	
28			
29			
30		- Modul 3.5b -	
31	August	staatl. Prüfung (prakt.)	
32		- Modul 3.5c -	
33		Vertiefungseinsatz – Heilkunde	
34		staatl. Prüfung HK (prakt.)	
35			
36	September		
37			
38			
39			

4. Studienjahr			
KW	M	7. Semester (WiSe)	
40			
41			
42	Oktober 2028		
43			
44			
45	November		
46		- Modul 3.6 -	
47		Pflichteinsatz Psychiatrie	
48			
49	Dezember		
50			
51			
52	Jan. 2029		
1			
2			
3			
4			
5	Februar	staatl. Prüfung (mündl.)	
6		staatl. Prüfung HK (mündl.)	
7		- Modul 3.7 -	
8		Weiterer Einsatz	
9	März		
10			
11			

Bachelorarbeit

	Vorlesung
	Praxis
	Prüfung
	Urlaub

Lehrveranstaltungsplanung: siehe PRIMUSS-Stundenplan
 Praxiseinsätze bei kooperierenden Trägern der praktischen Ausbildung
 Prüfungstermine: siehe Moodle-Kurs Prüfungsforum Bachelorstudiengänge

PRAXISEINSATZBEREICHE

400 Std.	Pflichteinsatz Stationäre Akutpflege	150 Stunden HKÜ-Modul „ Diabetische Stoffwechsellage “
400 Std.	Pflichteinsatz Stationäre Langzeitpflege	150 Stunden HKÜ-Modul „ Demenz “
400 Std.	Pflichteinsatz Ambulante Akut-/Langzeitpflege	150 Stunden HKÜ-Modul „ Chronische Wunden “
150 Std.	Pflichteinsatz Pädiatrie	
150 Std.	Pflichteinsatz Psychiatrie	
500 Std.	Vertiefungseinsatz (alle Pflichteinsatz-Bereiche möglich)	
150 Std.	Weiterer Einsatz z.B. Pflegeberatung, Hospiz, Casemanagement	

STARKE PARTNER IN DER PRAXIS

Pflegestützpunkt
Nürnberg
Pflegeberatung
und -koordination

Universitätsklinikum
Erlangen



KLINIKUM
Aschaffenburg-Alzenau



Kinderklinik Garmisch-Partenkirchen gGmbH
Deutsches Zentrum für Kinder- & Jugendrheumatologie
Sozialpädiatrisches Zentrum

mkd MAIN-KLINIK
OCHSENFURT



Klinikum
Neumarkt



**Bayerisches
Rotes
Kreuz**
Kreisverband Nürnberg-Stadt



Kreisverband
Nürnberger Land e.V.



**Krankenhaus
Rummelsberg**



**MARTHA
MARIA**

Unternehmen
Menschlichkeit



Häusliche
Kinder-
krankenpflege
Beate Ziegler Pflegeservice UG



Stadtmission
Nürnberg



Diakonie
Bamberg-
Forchheim



IMMER
GANZ
NAH.

Zentrale
Diakoniestation
im Dekanat
Altdorf gGmbH



Ambulanter Pflegedienst
AmRing

KNO+ Kliniken
Nordoberpfalz



Rummelsberger
Diakonie

bezirkskliniken
mittelfranken

Klinikum Bayreuth · Klinik Hohe Warte
KLINIKUM BAYREUTH GMBH

WZ WundZentrum
Nürnberg



Malteser
...weil Nähe zählt.



SozialesNetz
im Nürnberger Osten



**KLINIK
KIPFENBERG**

SKILLS- UND SIMULATIONS LABOR (SKILLS-/SIMLAB)



(HOCHSCHUL-)DIDAKTISCHE LEITGEDANKEN & SPEZIFIKA



- ▶ Wissenschaftliche Vorlesungen und Seminare wechseln sich ab mit **handlungs-, erfahrungs- und gestaltorientierten Lerneinheiten**
- ▶ **Differenzierung der Module** nach Grundlagen-, Vertiefungs-, Praxis- und Wahlmodulen
- ▶ **Interprofessionelle** Ausbildung
- ▶ Praktische Übungen im **Skills-/SimLab**
- ▶ **Enge Verzahnung von Theorie & Praxis** (in jedem Semester)
- ▶ **Staatliche Prüfung zur Berufszulassung** im 6. und 7. Semester
- ▶ **Staatliche Prüfung zur Erweiterten Heilkundenausübung** im 5., 6. und 7. Semester

BERUFSPERSPEKTIVEN & AUFGABENPROFIL



- ▶ **Fachverantwortung für Pflegediagnostik, Pflegeplanung und Dokumentation**
- ▶ **Fallverantwortliche Pflegefachkraft** (im Sinne der primären Pflege) und **Case Management**
- ▶ **Fachliche Führungsverantwortung und Praxisentwicklung** bei spezifischen Bedarfslagen
- ▶ **Ausübung erweiterter heilkundlichen Aufgaben** bei Menschen mit Demenz, chronische Wunden und diabetischer Stoffwechsellage (und erweiterte Rollen- und Aufgabenprofile auf Master-Niveau)
- ▶ Weiterentwicklung von **Beratungs- und Schulungsangeboten für Bewohner/-innen und Angehörige**
- ▶ **Forschungsanwendung:** Recherche, Beurteilung, Aufbereitung und Kommunikation von Forschungsergebnissen für die Pflegepraxis
- ▶ **Erkennen von Weiterentwicklungsbedarfen in der klinischen Praxis** auf der Basis aktueller wissenschaftlicher Erkenntnisse
- ▶ **Patienten- und Familienedukation**



Evangelische
Hochschule
Nürnberg

WARUM AN DER EVHN STUDIEREN ?

- ✓ **Irgendwas mit Menschen studieren?** Bachelor- und Masterstudiengänge im sozialen, wirtschaftlichen, pflegerischen und pädagogischen Bereich
- ✓ 1.300 Studierende → **Kleine Lerngruppen & Persönliches Miteinander**
- ✓ Studium **unabhängig von Konfession und Weltanschauung** möglich
- ✓ **Praxisorientiert** und **wissenschaftlich** fundiert studieren
- ✓ **Verantwortung** übernehmen
- ✓ Qualifikation für ein **sinnstiftendes und kreatives berufliches Handeln** am Puls der Zeit



Evangelische
Hochschule
Nürnberg

UNSER STANDORT BIETET...

- ✓ Studienmöglichkeiten in einer **lebenswerten Stadt**.
- ✓ eine **attraktive Lage im lebendigen, kreativen und zentrumsnahen Stadtteil** Gostenhof, das sich durch eine vielfältige Kulturszene, alternative Läden und Cafés auszeichnet.
- ✓ eine gute Anbindung an den öffentlichen Nahverkehr.
- ✓ ein **multikulturelles Umfeld** mit vielfältigen Möglichkeiten für **soziales Engagement und Praxisprojekte** - ein echter Mehrwert für eine Hochschule mit sozialem und gesellschaftlichem Fokus!

LEHRENDE & MITARBEITENDE



KONTAKTE

Studienbüro

Simone Meißner
0911/ 272 53-881
simone.meissner@evhn.de

Studiengangleitung

Prof. Dr. Jürgen Härlein
0911/ 272 53-844
juergen.haerlein@evhn.de

Studiengangskoordination
& Praxisreferat

Madlen Müller B.A.
0911/ 272 53-846
madlen.mueller@evhn.de

**Evangelische Hochschule
Nürnberg**
Bärenschanzstraße 4
90429 Nürnberg
Tel. 0911/ 272 53-6
E-Mail: zentrale@evhn.de
Web: www.evhn.de